

1. Предупреждение возгораний вблизи ЛЭП.

Памятка**собственникам (землепользователям, землевладельцам, арендаторам) по пожарной безопасности при использовании земель, находящихся в охранной зоне линий электропередачи**

С наступлением периода высоких температур возрастает угроза возникновения пожара. Как показывает статистика, большинство низовых пожаров обусловлены сжиганием сухой растительности землепользователями, чьи земельные участки находятся в границах охранных зон объектов электросетевого хозяйства.

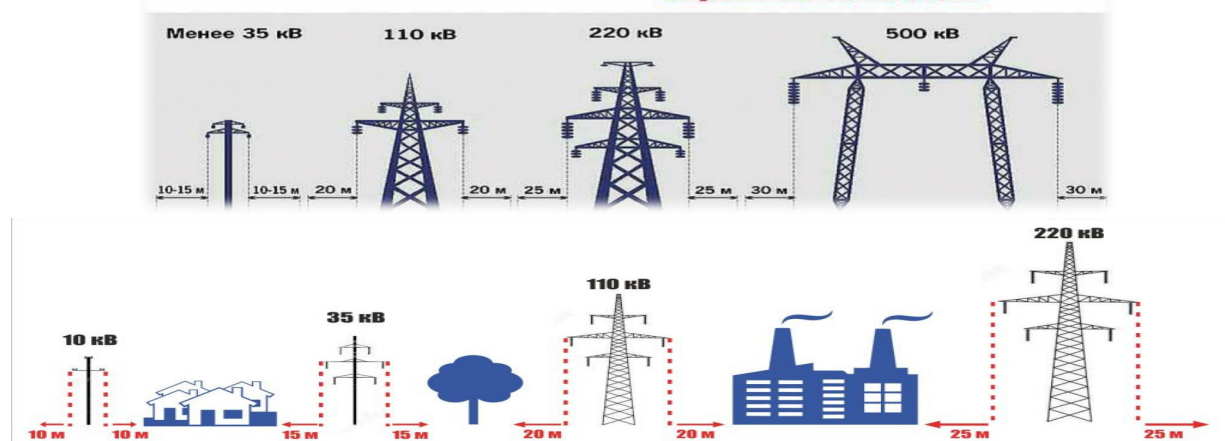
Правила использования земельных участков, находящихся в охранной зоне ЛЭП:

- рекомендуется у каждого строения устанавливать емкость (бочку) с водой;
- запрещается использовать мангалы, другие приспособления для приготовления пищи;
- запрещается заправлять топливом баки работающих двигателей внутреннего сгорания, курить или пользоваться открытым огнем вблизи машин, заправляемых топливом;
- запрещается разводить костры, сжигать мусор, отходы, тару;
- запрещается складировать горючий материал (сено, солому, дрова и т.д.) в непосредственной близости от строений и линий электропередачи;
- запрещается выжигать сухую траву, а также стерню на полях;
- запрещается бросать непотушенные спички, окурки;
- чтобы избежать пожара, необходимо обустраивать минерализованные противопожарные полосы по периметру земельного участка.

Организации, их должностные лица и граждане, нарушающие требования пожарной безопасности, несут ответственность в соответствии с законодательством Российской Федерации.

Напоминаем, что границы охранных зон линий электропередачи находятся по обе стороны от крайних проводов:

для линий 110 кВ – 20 метров, для линий 220 кВ – 25 метров, для линий 500 кВ – 30 метров.

Охранные зоны ЛЭП:**ПОМНИТЕ!**

В случае пожара немедленно звонить по телефонам:

Единый телефон службы спасения 01, сотовая связь 112

Горячая линия филиала ПАО «ФСК ЕЭС» - МЭС Волги тел. 8 (846) 339 - 6359

Дежурный диспетчер филиала ПАО «ФСК ЕЭС»-Оренбургское ПМЭС (3532)75-20-69, 79-75-84

2. Предупреждение об опасности приближения к электроустановкам и несанкционированных работ в охранных зонах ЛЭП.

ПАМЯТКА

об опасности приближения к электроустановкам и несанкционированных работ в охранных зонах ЛЭП

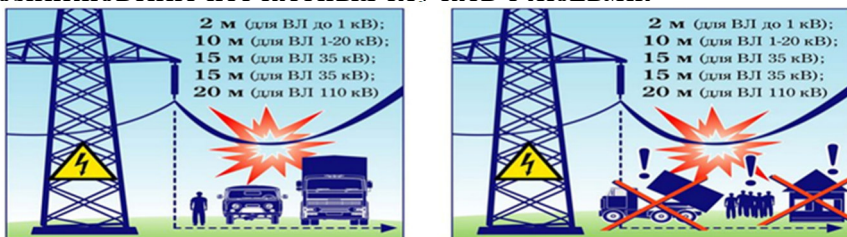
В целях предотвращения случаев аварийного отключения магистральных линий электропередачи (ЛЭП) 500 кВ и 220 кВ, эксплуатируемых филиалом ПАО "РОССЕТИ" - Оренбургское ПМЭС, уведомляем о необходимости соблюдения требований «Правил установления охранных зон объектов электросетевого хозяйства и особых условий использования земельных участков, расположенных в границах таких зон», утверждённых постановлением Правительства РФ от 24.02.2009 №160.

Действующими правилами запрещается:

- устраивать спортивные площадки, стадионы, рынки, стоянки машин, проводить любые мероприятия, связанные с массовым скоплением людей, в охранных зонах ЛЭП;
- размещать различного рода сооружения и строения под проводами ЛЭП;
- загромождать подъезды и подходы к опорам ЛЭП, устраивать различные свалки, складировать корма, удобрения, солому, дрова и другие материалы, разводить огонь;
- разбивать изоляторы, похищать элементы ЛЭП, повреждать электросети;
- осуществлять работы с грузоподъемной и землеройной техникой;
- запускать спортивные модели летательных аппаратов;
- влезать на опоры ЛЭП, на крыши вагонов, домов и строений вблизи электрических проводов;
- проникать в трансформаторные подстанции или за ограду электрических подстанций и трансформаторов;
- открывать дверцы распределительных щитов и других электрических устройств.

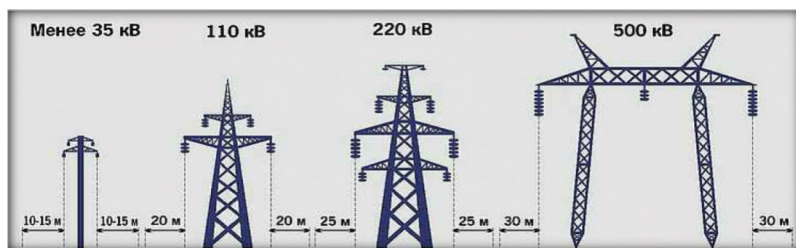
ПОМНИТЕ!

Помните, что при приближении людей и техники на недопустимо близкое расстояние к проводам ЛЭП, возможны перекрытия на автотранспортные средства и механизмы, не исключается возникновение несчастных случаев с людьми.



Напоминаем, что границы охранных зон линий электропередачи находятся по обе стороны от крайних проводов:

- для линий **110 кВ – 20 метров**,
- для линий **220 кВ – 25 метров**,
- для линий **500 кВ – 30 метров**.



Помните, что нормальная работа электрических сетей – это свет и тепло в вашем доме, это бесперебойная работа промышленных предприятий и организаций.

В случае пожара немедленно звонить по телефонам:

Единый телефон службы спасения 01, сотовая связь 112

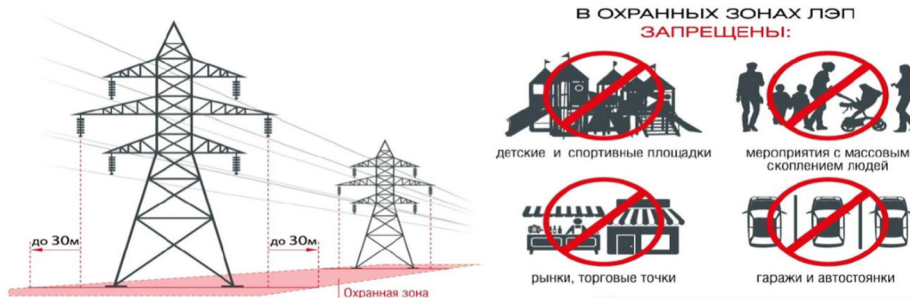
Горячая линия филиала ПАО «Росети» - МЭС Волги тел. 8 (846) 339 - 6359

Дежурный диспетчер филиала ПАО «Росети»-Оренбургское ПМЭС (3532)34-33-52, 79-75-84

Вниманию населения!

Обращение к гражданам, руководителям предприятий, лесхозов, сельскохозяйственных и фермерских хозяйств

В целях обеспечения сохранности электрических сетей и предотвращения несчастных случаев с населением в пределах охранных зон магистральных воздушных линий электропередачи 500кВ и 220кВ (далее - ВЛ), эксплуатируемых филиалом ПАО «Россети» - Магистральные электрические сети Волги, уведомляем о необходимости соблюдения требований «Правил установления охранных зон объектов электросетевого хозяйства и особых условий использования земельных участков, расположенных в границах таких зон», утвержденных постановлением **Правительства РФ от 24.02.2009 №160.**



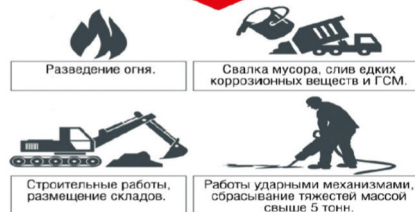
В охранных зонах воздушных линий, а именно в каждую сторону от **крайних проводов**: для **ВЛ 220 кВ - 25 метров**, для **ВЛ 500 кВ - 30 метров**, **ЗАПРЕЩАЕТСЯ** производить всякого рода действия, которые могут нарушить нормальную работу электрических сетей или привести к их повреждениям и повлечь причинение вреда жизни, здоровью граждан и имуществу физических или юридических лиц и в частности:

- производить ловлю рыбы непосредственно под проводами и вблизи ВЛ;
- набрасывать на провода и опоры посторонние предметы, влезать на опоры;
- разводить огонь, а также преднамеренно сжигать солому и другие материалы;
- размещать любые объекты и предметы препятствующие подходам к ВЛ, в том числе склады и свалки;
- размещать гаражи и стоянки автомобилей;
- устраивать спортивные площадки и площадки для игр.



РАБОТЫ В ОХРАННОЙ ЗОНЕ ЛЭП РЕГЛАМЕНТИРУЮТСЯ Постановлением Правительства РФ от 24 февраля 2009 г. № 160.

ПОД ЛЭП ЗАПРЕЩЕНО:



ПОД ЛЭП ЗАПРЕЩЕНО

Так же **ЗАПРЕЩАЕТСЯ без письменного согласования** с эксплуатирующей организацией:

- осуществлять строительные, монтажные, взрывные и поливные работы;
- производить посадку и вырубку деревьев;
- погрузочно-разгрузочные и земляные работы;
- производство каких-либо работ, в том числе вырубку деревьев, проезд машин и механизмов общей высотой более 4,5 метров;
- полевые сельскохозяйственные работы с применением сельскохозяйственных машин и оборудования высотой более 4 метров, в том числе связанных с вспашкой земли и поливом.

Помните, что приближение людей и техники на недопустимо близкое расстояние к проводам ВЛ, может привести к несчастным случаям вследствие воздействия электрического тока высокого напряжения.

При обнаружении неисправностей на линии, а также по вопросам организации работ в охранной зоне ВЛ 500(220) кВ обращаться по адресу: **460048, г. Оренбург, пр. Автоматики, 15. Телефон приемной: (3532)34-33-77. Телефоны дежурного диспетчера: (3532)34-33-52, 79-75-84. Горячая линия: 8 (846) 339 - 6359.**

Помните, что нормальная работа электрических сетей – это свет и тепло в вашем доме, это бесперебойная работа промышленных предприятий и организаций.

Во избежание несчастного случая, не пренебрегайте элементарными правилами поведения и мерами личной предосторожности вблизи воздушных линий электропередач.

4. Предупреждение о мерах безопасности при проведении погрузочно-разгрузочных работ в охранных зонах ЛЭП.

ПАМЯТКА

о мерах безопасности при проведении погрузочно-разгрузочных работ в охранных зонах ЛЭП

Филиал ПАО «Россети» - Оренбургское ПМЭС напоминает: линии электропередачи (ЛЭП), находящиеся под напряжением, являются источником повышенной опасности.

Действующими в Российской Федерации правилами в охранных зонах электрических сетей **без письменного согласия предприятий (организаций)**, в ведении которых находятся эти сети, **запрещается:**

- осуществлять всякого рода горные, погрузочно-разгрузочные, дноуглубительные, землечерпательные, взрывные, мелиоративные работы;
- размещать любые объекты, в том числе самовольные постройки, склады и свалки;
- перекрывать подъездные пути к ЛЭП и хранить около них горюче-смазочные материалы, торф, дрова и прочее;
- производство каких-либо работ, в том числе вырубку деревьев, проезд машин и механизмов общей высотой более 4,5 метров **без письменного разрешения** сетевой компании.

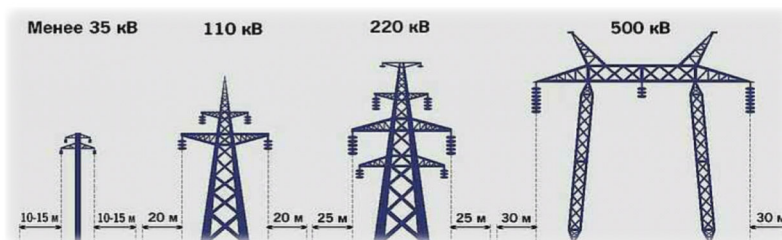


ФСК ЕЭС

ПРЕДУПРЕЖДАЕТ!

Напоминаем, что границы охранных зон линий электропередачи находятся по обе стороны от крайних проводов:

- для линий **110 кВ – 20 метров,**
- для линий **220 кВ – 25 метров,**
- для линий **500 кВ – 30 метров.**



Участились случаи повреждения проводов линий электропередачи из-за незаконной вырубке деревьев и ведения несанкционированных строительных работ в охранных зонах ВЛ.

Незаконная рубка леса в охранной зоне ЛЭП

Рубка леса, складирование и распиловка лесоматериалов под ЛЭП может стать причиной не только непредвиденных отключений от питания электропотребителей, но и трагически закончиться для людей, спровоцировавших аварию. При механическом повреждении ЛЭП возникает опасность поражения людей током. В этом случае требуется немедленно остановить все мероприятия и удалить технику и рабочих на безопасное расстояние. Напомним, что за незаконную рубку Кодекс РФ об административных правонарушениях предусматривает штраф до 150 тыс. рублей, а статья 260 Уголовного кодекса РФ - лишение свободы на срок до 6 лет.

Незаконные строительные работы в охранной зоне ЛЭП

Одно из самых опасных нарушений правил связано с ведением несанкционированных строительных работ. При перекрытии токоведущего провода напряжением в сотни тысяч вольт металлические части строительной машины становятся проводником электрического тока. Человек, находящийся внутри, подвергается смертельному риску. Выжить после такого удара практически невозможно. Кроме того, отключается линия, а потребителей приходится переводить на резервные схемы питания. Это увеличивает нагрузки на работающие линии и угрожает надежности электроснабжения.

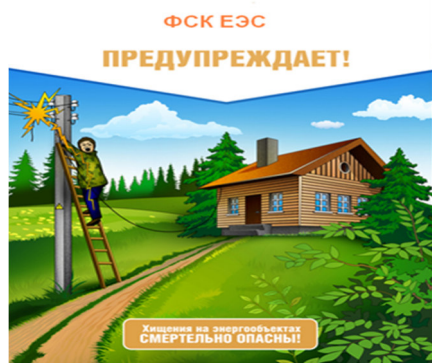
При обнаружении неисправностей на линии, а также по вопросам организации работ в охранной зоне ВЛ 500(220) кВ обращаться по адресу: **460048, г. Оренбург, пр. Автоматики, 15. Телефон приемной: (3532)34-33-77. Телефоны дежурного диспетчера: (3532)34-33-52, 79-75-84. Горячая линия: 8 (846) 339 - 6359.**

5. Противодействие хищениям энергооборудования, металлоконструкций ЛЭП.

Вниманию населения!

Кражи металлоконструкций линий электропередачи ставят под угрозу устойчивое энергообеспечение региона и могут привести к негативным социальным последствиям!

Опоры воздушных линий несут огромные весовые и ветровые нагрузки. Ослабление металлоконструкций, вызванное хищением отдельных деталей, зачастую становится причиной падения опор. Подобные происшествия чреваты масштабными отключениями электроэнергии, могут привести к обесточению промышленных предприятий, социальных учреждений, объектов ЖКХ: котельных, водонапорных станций, очистных сооружений - и нанести непоправимый урон энергосистеме региона в целом.



Хищение энергооборудования и приведение в негодность объектов электроэнергетики – серьезные уголовные преступления, которые в соответствии с Уголовным кодексом РФ караются лишением свободы на срок **до 10 лет**, штрафом **до 1 000 000 рублей**.

Учитывая, что кражи с линий электропередачи зачастую приводят к масштабным отключениям электроснабжения, призываем жителей региона к бдительности, оказанию содействия в выявлении злоумышленников и предотвращению краж.

Хищение оборудования с действующих энергетических объектов может закончиться трагически.

ВНИМАНИЕ!

Правилами работы организаций по приему лома цветных и черных материалов установлено, что при приеме металла должны фиксироваться паспортные данные сдающего, а в случае если сдаются провода или оборудование, - должны требовать документы, подтверждающие право собственности на это оборудование. В случае отсутствия таковых документов, об этом факте незамедлительно сообщают в полицию!

К услугам населения работают телефоны горячей линии филиала ПАО «Россети» -МЭС Волги: 8 (846) 339 – 6359 и дежурного диспетчера филиала ПАО «Россети» -Оренбургское ПМЭС: (3532) 34-33-52, 79-75-84.

6. Предупреждение о запрете и опасности рыбной ловли в охранной зоне ЛЭП.

Вниманию населения!

Сообщаем о запрете и опасности рыбной ловли в охранной зоне ЛЭП!

В последнее время участились случаи электротравматизма при ловле рыбы в водоемах вблизи линий электропередачи (ЛЭП).

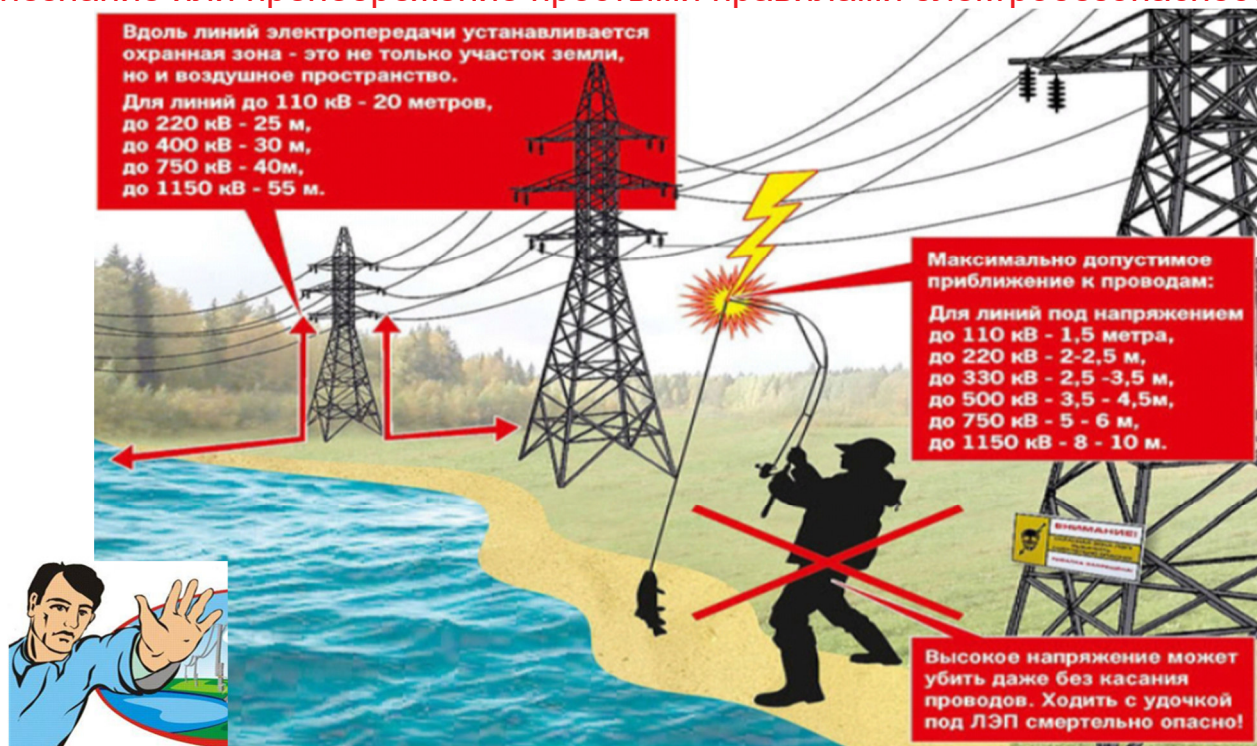
Напоминаем, что при приближении удочки, длина которой достигает **6 м и более**, что соизмеримо с расстоянием от земли (воды) до проводов ЛЭП, или мокрой лески к проводам на расстояние **менее 1 м**, человек попадает под действие электрического тока.

Электротравматизму могут быть подвержены и находящиеся рядом с рыболовом люди, так как на расстоянии **8 м** возникает **шаговое напряжение**. В результате человек получает удар электрическим током, сильные ожоги, нередко приводящие к смерти.

Помните, что воздействие электрического тока вблизи водоемов имеет тяжелые последствия, так как вода - хороший проводник электричества.

Уважаемые любители рыбной ловли!

Помните, что причиной несчастных случаев являются, как правило, личная неосторожность и невнимательность самих пострадавших, незнание или пренебрежение простыми правилами электробезопасности.



Прежде чем приступить к увлекательному занятию - рыбалке, убедитесь, что поблизости нет ЛЭП. Ловля рыбы вблизи ЛЭП, проходящих над поверхностью водоемов или по их берегам, **ЗАПРЕЩАЕТСЯ!**

Чтобы ваша рыбалка не имела трагических последствий, помните об электробезопасности и предостерегайте других.

Не подвергайте свою жизнь и жизнь окружающих вас людей опасности!

К услугам населения работают телефоны горячей линии филиала ПАО «Россети» - МЭС Волги: 8 (846) 339 - 6359 и дежурного диспетчера филиала ПАО «Россети» -Оренбургское ПМЭС: (3532) 34-33-52, 79-75-84.